

Гид по монтажным лентам: как выбрать самоклеящееся крепление – советы по самостоятельному ремонту от Леруа Мерлен в Москве

Повесить зеркало, картину, светодиодную ленту, крючки для полотенец — со всем этим отлично справится монтажная лента. Этот материал также называют двухсторонней клейкой лентой.

Монтажная лента предназначена для надёжного соединения двух плоских поверхностей. Это крепкий и недорогой материал. Заменяет гвозди, болты, прочие механические и адгезивные крепления. Главное преимущество двухсторонней ленты — простота использования. Не нужно ничего сверлить и вкручивать: достаточно наклеить ленту, оторвать защитный слой и прижать предмет к поверхности.

Три плюса двухсторонней клейкой ленты:

1. Подходит для большинства поверхностей. Более того, некоторые материалы, к примеру, бетон и стекло, можно соединить между собой только с помощью этого крепления.
2. Работает в самых разных условиях: в сухой и влажной среде, при контакте с водой, под ярким солнцем.
3. Некоторые виды лент обладают свойством вязкоэластичности. Они восстанавливают первоначальную форму при перепадах температур, сильном ветре, повышенном уровне вибраций. Это обеспечивает надёжное соединение в сложных условиях.

Устройство и монтаж



Монтажная лента представляет собой полимерную основу, которая с двух сторон покрыта каучуковым или акриловым клеем. Чтобы слои не слипались, на одну сторону ленты нанесён защитный материал.

В Леруа Мерлен двусторонняя клейкая лента представлена в рулонах, полосках и квадратах. Расход материала зависит от его свойств и от тяжести предмета, который вы планируете закрепить.

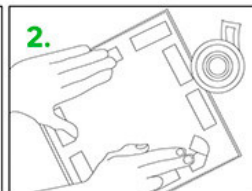
шаг 1

протрите спиртом поверхность предмета, который собираетесь закрепить



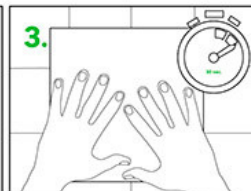
шаг 2

отрежьте кусочки ленты, приклейте на поверхность предмета, придавите ладонями на 30 сек



шаг 3

отклейте с ленты защитное покрытие, прижмите предмет к поверхности, подержите 30 сек



Как использовать монтажную ленту

Подробная инструкция по работе с монтажной лентой:

1. Очистите поверхность спиртом и дайте ей просохнуть.
2. Возьмите ножницы или канцелярский нож, отрежьте кусок ленты нужной длины. Крепко прижмите ленту к обратной стороне предмета, который хотите повесить. Выдержите давление в течение 30 секунд. Чтобы добиться наилучшего эффекта, прокатайте ленту роликом по всей длине.
3. Удалите защитный слой, на 30 секунд крепко прижмите предмет к поверхности. Готово!

ПРАВИЛА И СОВЕТЫ

- используйте для очистки и обезжиривания поверхности именно спирт, бытовая химия с содержанием спирта не подходит для этих целей;
- если работаете с кафелем или керамогранитом, старайтесь, чтобы скотч не попал на швы, так вы добьётесь лучшего сцепления с поверхностью;
- помните: монтажную ленту нельзя использовать на обоях и других поверхностях, которые легко повредить.

Советы по выбору



Чтобы подобрать подходящую монтажную ленту, нужно учесть три фактора.

Первый — место, в котором вы собираетесь её использовать. Существуют различные виды монтажной ленты для помещения и улицы; сухой и влажной среды.

Второй важный пункт — вес предмета. Самая крепкая лента выдерживает нагрузку 10 кг. Для более тяжёлых вещей нужно использовать другие виды крепежа.

Третий фактор — тип материалов. Какие они: прозрачные, с финишной обработкой, с шероховатостями. От этого будет зависеть прозрачность ленты и прочность сцепления, на которую она рассчитана.

Разновидности ленты



В Леру Мерлен представлена монтажная лента пяти категорий:

- экстрим;
- для улицы;
- для внутренних работ;
- влагостойкая;
- прозрачная.

Экстрим

Подходит для крепления тяжёлых предметов к металлу, дереву, гладкому камню и пр. Со временем лента становится только прочнее, так как акриловый адгезив накапливает свои свойства.



ширина: 19 мм
длина: 3 м

арт. 80120439

Пример из ассортимента Леруа Мерлен

Характеристики :

- выдерживает нагрузку до 10 кг;
- можно использовать внутри и снаружи;
- сохраняет свойства при температуре от -35 до +93°C;
- не боится ультрафиолетового излучения, сильного ветра, прямого контакта с водой.

Для улицы

Предназначена для эксплуатации при различной температуре и влажности.

Подходит для работы с деревянными и металлическими поверхностями, с окрашенными стенами и пр. Акриловый адгезив накапливает прочность со временем.



ширина: 25 мм
длина: 11 м

арт. 80120427

Пример из ассортимента Леруа Мерлен

Характеристики:

- выдерживает нагрузку до 6,8 кг;
- сохраняет свойства при температуре от -35 до +93°C;
- не боится ультрафиолетового излучения, сильного ветра, прямого контакта с водой;

Для внутренних работ

Отличается вспененной текстурой. Хорошо прилегает к большинству гладких поверхностей, которые встречаются внутри помещений. Отлично подходит для крепления светодиодных лент и спотов. Каучуковый адгезив начинает работать при нанесении ленты.



ширина: 19 мм
длина: 8,9 м

арт. 80120444

Пример из ассортимента Леру Мерлен

Характеристики:

выдерживает нагрузку до 4,5 кг;

сохраняет свойства при температуре от +10 до +38°C.

Влагостойкая

Подходит для крепления зеркал, плинтусов, молдингов в ваннных комнатах и санузлах, на кухнях. Отличается вспененной текстурой. Лента хорошо прилегает к гладким поверхностям. Акриловый адгезив накапливает прочность со временем.



ширина: 19 мм
длина: 1,5 м

арт. 18517243

Пример из ассортимента Леру Мерлен

Характеристики:

выдерживает нагрузку до 2 кг;

сохраняет свойства при температуре от +10 до +38°C;

не боится высокой влажности воздуха.

Прозрачная

Нужна для незаметного соединения стеклянных и прозрачных пластиковых поверхностей. Подходит только для использования внутри сухих помещений. Акриловый адгезив накапливает прочность со временем.



Ширина: 19 мм
длина: 1,5 м

арт. 18517235

Пример из ассортимента Леруа Мерлен

Характеристики:

выдерживает нагрузку до 6,8 кг;

сохраняет свойства при температуре от +10 до +38°C;

не боится ультрафиолета, под прямыми солнечными лучами сохраняет прозрачность и клейкие свойства.

Выбирайте двустороннюю клейкую ленту на нашем сайте и в отделе Скобяные изделия гипермаркетов Леруа Мерлен. Кроме монтажной ленты мы можем предложить вам и другие материалы для крепежа, к примеру, жидкие гвозди, различные виды клея, химические анкеры, саморезы, дюбели, болты и гайки.



С приложением покупки ещё проще!

Покупателям

[Каталог](#)

[Услуги](#)

[Кредит](#)

[Доставка и самовывоз](#)

[Возврат товара](#)

[Вопросы и ответы](#)

[Сервисная карта](#)

[Подарочная карта](#)

Компания

[Наши вакансии](#)

[Наши марки](#)

[Развитие сети](#)

[Наша компания](#)

[Контакты](#)

Для бизнеса

[Корпоративным клиентам](#)

[Профессиональная карта](#)

[Партнерская программа](#)

[Как стать поставщиком](#)

[Как стать партнёром по услугам](#)

Будьте в курсе новостей

Адрес почты

Подписаться

Подписываясь на рассылку, я даю согласие на обработку персональных данных и на получение рекламных сообщений и новостей о товарах и услугах. Сайт защищён системой геСАРТСНА, к нему применяется политика конфиденциальности и условия использования Google.



[Политика обработки персональных данных](#)

[Правила продажи](#)

[Правила применения рекомендательных технологий](#)