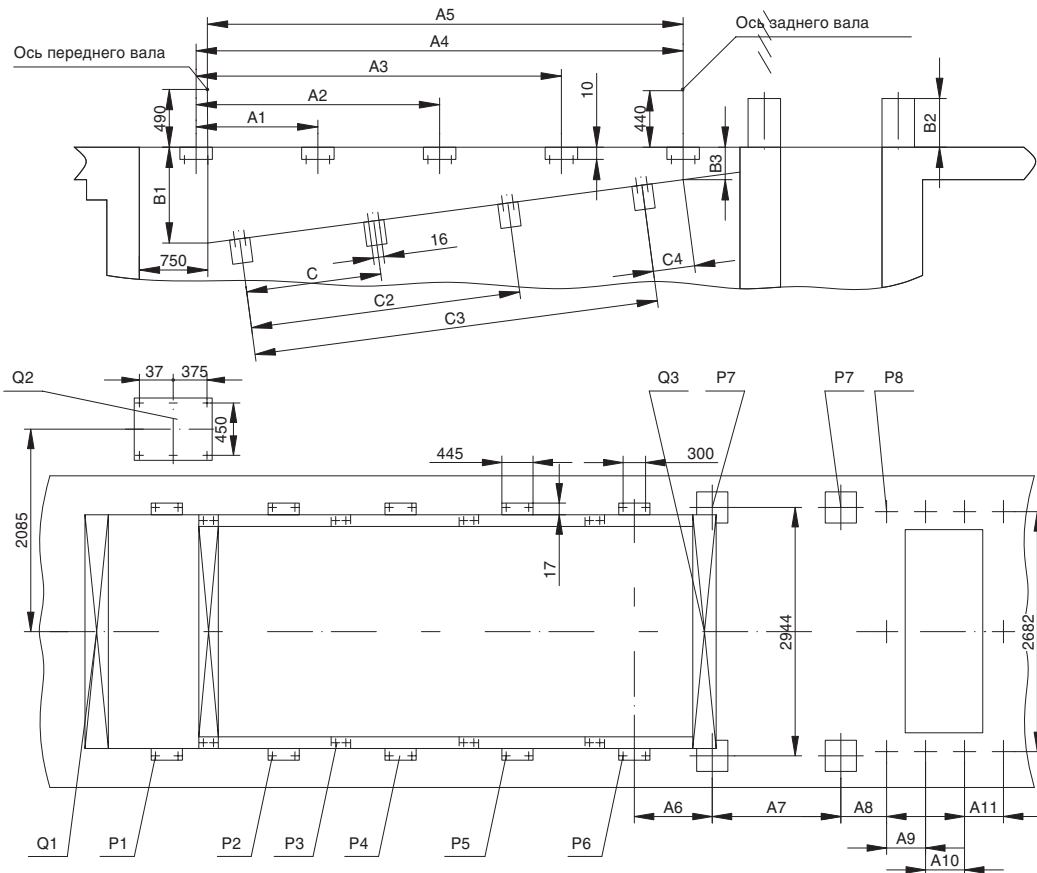


Нагрузки на фундамент котлов КВ-Р-11,63;23,26; 35-150 с воздухоподогревателем (КВ-ТС-10;20;30)



	КВ-Р- 11,63-150	КВ-Р- 23,26-150	КВ-Р- 35-150
Нагрузки			
Q1, т.с.	0,61	1,0	1,0
Q2, т.с.	2,1	0,94	0,94
Q3, т.с.	0,03	0,1	0,07
P1, т.с.	6,6	7,0	7,0
P2, т.с.	3,1	5,4	5,3
P3, т.с.	0,8	0,8	0,8
P4, т.с.	-----	-----	5,3
P5, т.с.	-----	5,4	5,3
P6, т.с.	4,4	6,1	6,0
P7, т.с.	5,5	5,8	5,8
P8, т.с.	1,1	1,5	2,0
Размеры			
A1	1850	2100	2090
A2	-----	-----	4170
A3	-----	4590	6150
A4	4110	6610	8110
A5	4000	6500	8000
A6	714,5	682,5	412
A7	768	1536	2176
A8	1186	1147	1128
A9	876	895	870
A10	-----	895	870
A11	-----	-----	870
B1	620	750	1185
B2	910	730	730
B3	410	410	485
C1	1450	2700	2200
C2	-----	-----	4900
C3	2900	5400	7100
C4	900	904	703

1. Буквой "P" обозначены сосредоточенные нагрузки, буквой "Q" - равномерно распределенные нагрузки.
 2. Расчет фундаментов, уточнение их размеров, выбор закладных деталей под опоры котла и рамы, устройство приямка и фундаменты под стойки площадок и лестниц выполняет проектирующая организация.