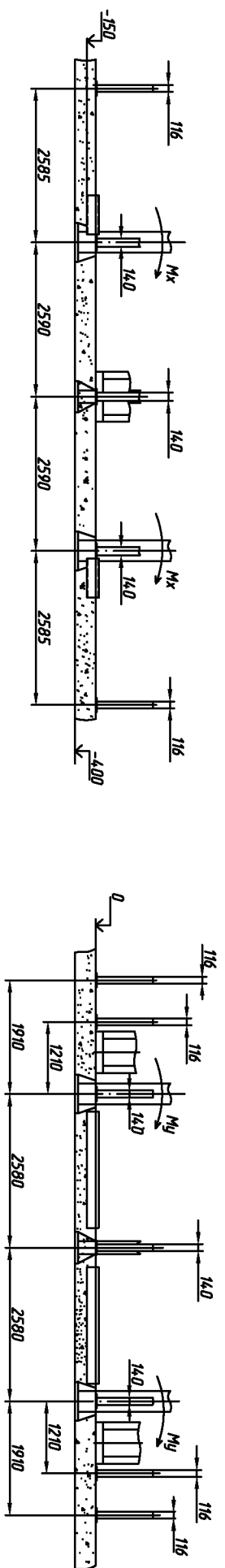
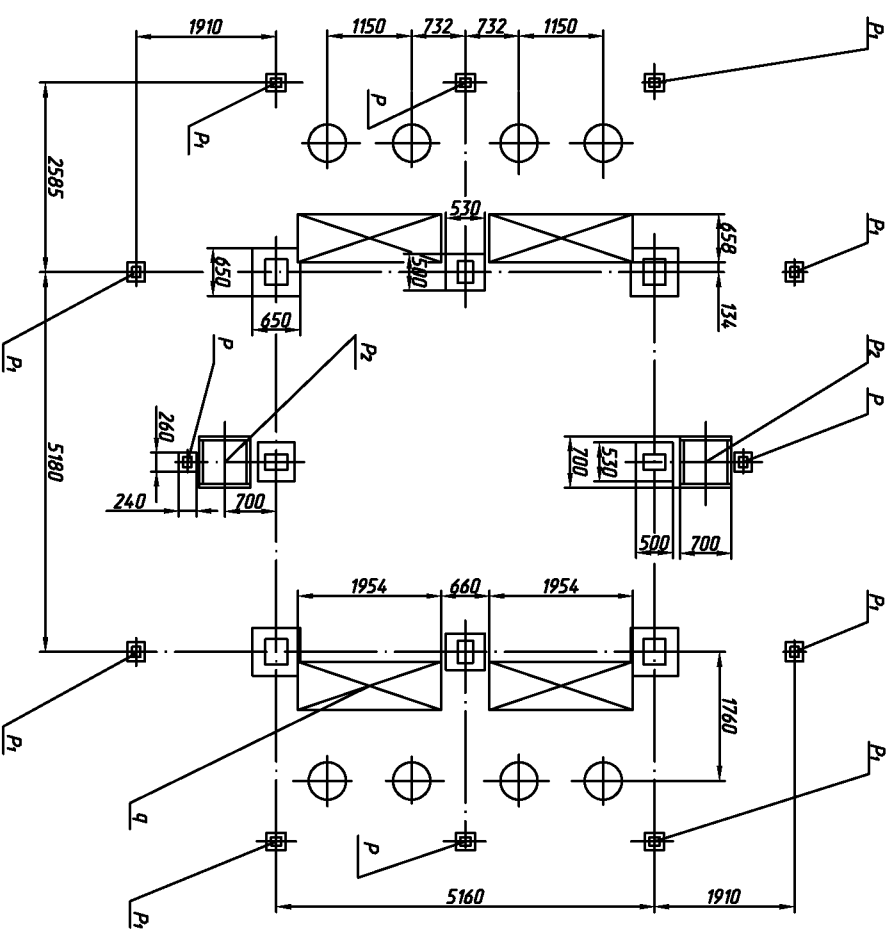


НМ 1001-А



Марка	Схема	Стальная			Ветровая			Полная			q	P	A	P ₂	Примеч.
		N	Mx, Mz	Qx, Qz	N	Mx, Mz	Qx, Qz	N	Mx, Mz	Qx, Qz					
Узловые колонны		70	—	—	61	5.2	3.3	131	5.2	3.3	—	—	—	—	Вернер в диагональной плоскости
Промежуточные колонны		15	—	—	—	—	—	15	—	—	—	—	—	—	
Соружение в целом	Ориентирующая линия в плоскости стены каркаса на отметке опорных плит башмаков колонн 350 тс.														
Рама вентиляторов	—										0.7				
Стойки для площадок и трубопроводов	—										—	2.0	2.8	1.0	

1. Размеры для справок.
2. Стальная минимальная (т.е. без учета массы поверхности нагрева) стальная нагрузка на фундамент каркаса кола составляет 150тс.
3. Конструктивная нагрузка должна обеспечить жесткое защемление плит колон каркаса.
4. Конструкция фундамента кола и фундамент под стойки площадок разрабатывается проектной организацией.
5. В местах приямков рам вентиляторов к рефрам колон концы рамы подрезать.



А-1001 МЧ

Исполн.	Провер.	Инженер	Архитектор	Строитель	Инженер	Архитектор	Строитель

Нагрузки на фундаменты
 КВ-ГМ-69.8 (ПТВМ-603)
 колна

Исполн.	Провер.	Инженер	Архитектор	Строитель	Инженер	Архитектор	Строитель

ОАО ДКМ ОГК
 Формат А2